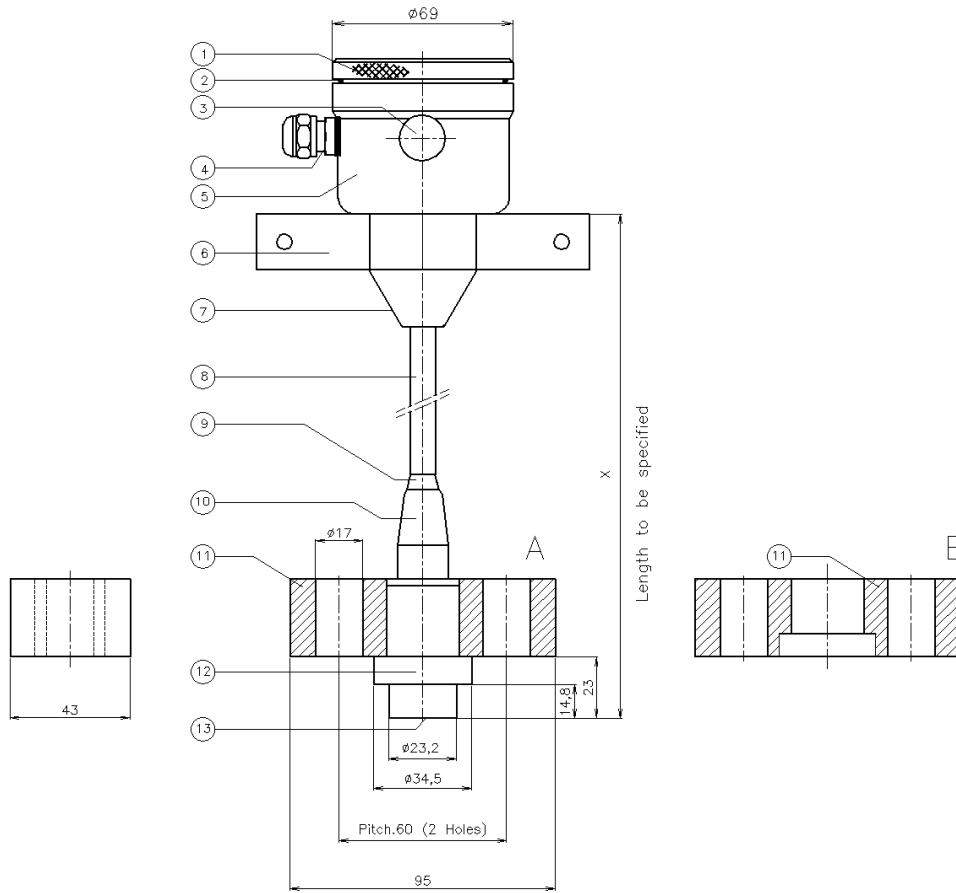



ДАТЧИК ДАВЛЕНИЯ ДЛЯ ГОМОГЕНИЗАТОРА

Тип: 8000-SAN-CABLE (..m)-RANGE-X₄₅

X₄₅ = Крупная версия
Давление до max 400 Bar



Поз.	Кол.	Описание	Материал
1	1	Крышка	AISI 304
2	1	Уплотнительное кольцо	EPDM
3	1	Связь с атмосферой (Гортекс)	PA
4	1	PG9 кабельный ввод	PA
5	1	Корпус электроники	AISI 304
6	1	Монтажная скоба (2 отв. диам. 6,5)	AISI 316
7	1	Соединение с кабелем	AISI 304
8	1	Кабель с атмосф. трубкой (диам. 10 mm)	PE
9	1	Соединение с кабелем	PE
10	1	Тело датчика	AISI 316
11	1	Монтажны фланец, исполнение указывается	AISI 316
12	1	Основа	Duplex Steel
13	1	Мембрана	Duplex Steel

 KLAY INSTRUMENTS B.V.		www.klaysensor.ru
Nijverheidsweg 5	7991 CZ Dwingeloo	Tel: (861) 255-97-54
PO. Box 13	7990 AA Dwingeloo	Fax: (861) 255-97-58
	The Netherlands	E-mail: jis@kipservis.ru